



HONJO

人に優しく、街が明るく、地球が快適

有限会社 本城建設

徳島県吉野川市山川町湯立213-1

TEL 0883-42-2447 FAX 0883-42-3212

ホームページURL <http://www.5b.biglobe.ne.jp/~hon/>

携帯電話 090 - 7143 - 6960

徳島県宅地建物取引業協会会員

免許番号 徳島県知事 3 第2472号



こんにちは、本城です。

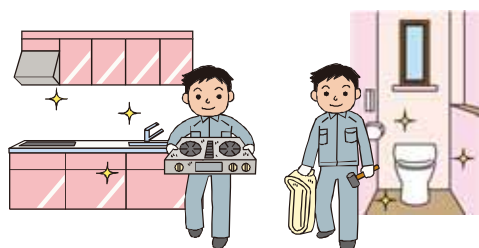
爽やかな季節になりましたね。皆さん、お元気ですか？ 朝晩少し寒いくらいになりました。風邪などひいてませんか？ 季節の変わり目です、温かいお布団に替えて体調には十分気をつけて下さいね。

ところで、秋はいいですね～。先延ばしにしていたお掃除や家の片付けも、やってみようかな？って気持ちになりますね。時々、台風が来て大変ですが、天気も安定しやすい季節です。10月は衣替え・・・、家の傷んだところも修繕して衣替えしませんか？ (^ ^)



家も人も寿命は延びる

人は、風邪をひいたり病気になれば「薬」を飲みます。また手術をして、元気になります。病気にならないために、検診を受けます。健康を維持するために、食生活に気をつけます。家も同じです。日頃のお手入れや修繕が、家を長持ちさせます。家の場所によってメンテナンス時期が異なるので、適期を知って家の寿命延ばしましょう。



キッチン・トイレ・浴室・洗面所
5～15年の間で点検し、傷んだ部品を交換したり補修したりします。
15年～25年の間で、傷み具合がひどい場合はキッチン交換ということも考えられます。
*急なトラブルの時は、いつでもご連絡下さい!!

クロスは10年ごとくらいに補修や張替え
たたみは5～10年で裏返し、10～15年で表替えの繰り返し。

屋根は5～15年で補修、15～25年で補修、葺替え。
外壁5～15年で塗り替え
あと10年毎に塗り替え
シロアリ対策は、5年ごとに防蟻工事。

給排水管は、5～15年ごとに点検、補修、交換時期です。実際は、これらのパターンが複合的に絡み合いますので、いつ工事を行うのが正解と言った答えはありません。それぞれを参考にしながら、家が少しでも長持ちできたらいいですね。
人も家も長生きしましょう～ ご連絡、お待ちしております。

「男の隠れ家」発売中！！



用途
・趣味の部屋
・書斎、勉強部屋
・倉庫、バイク車庫として
・女性の女子会部屋
使い方はあなた次第で・・・



木造プレハブ構造

只今、24畳分のハウス組立中

- ・窓、出入り口変更可能 (オプション)
- ・サイズも変更可能
- ・建築確認申請不要
- ・固定資産税もかかりません。

キット販売価格 (輸送費は含まれてません)

Aタイプ (2730 × 1820)	3畳用	¥298,000
Bタイプ (3640 × 1820)	4畳用	¥398,000
Cタイプ (3640 × 2730)	6畳用	¥498,000
Dタイプ (3640 × 3640)	8畳用	¥598,000

キット内容
床パネル(合板)、壁材(OSBパネル)、屋根パネル(合板)、窓(1箇所分)
出入口扉(1箇所分) 屋根ルーフィング、屋根仕上げ材(シングル材)、補助部材金物等

* 基礎用ブロック、塗料はお客様でご用意ください。床仕上げ材、内部壁仕上げ材は含まれてません。
* 当社組立希望の方は、組立費用別途 10万円(四国、兵庫県の一部)頂きます
* ご自分で建てたい方、でも、組立がわからない方、別途3万円でアドバイス致します